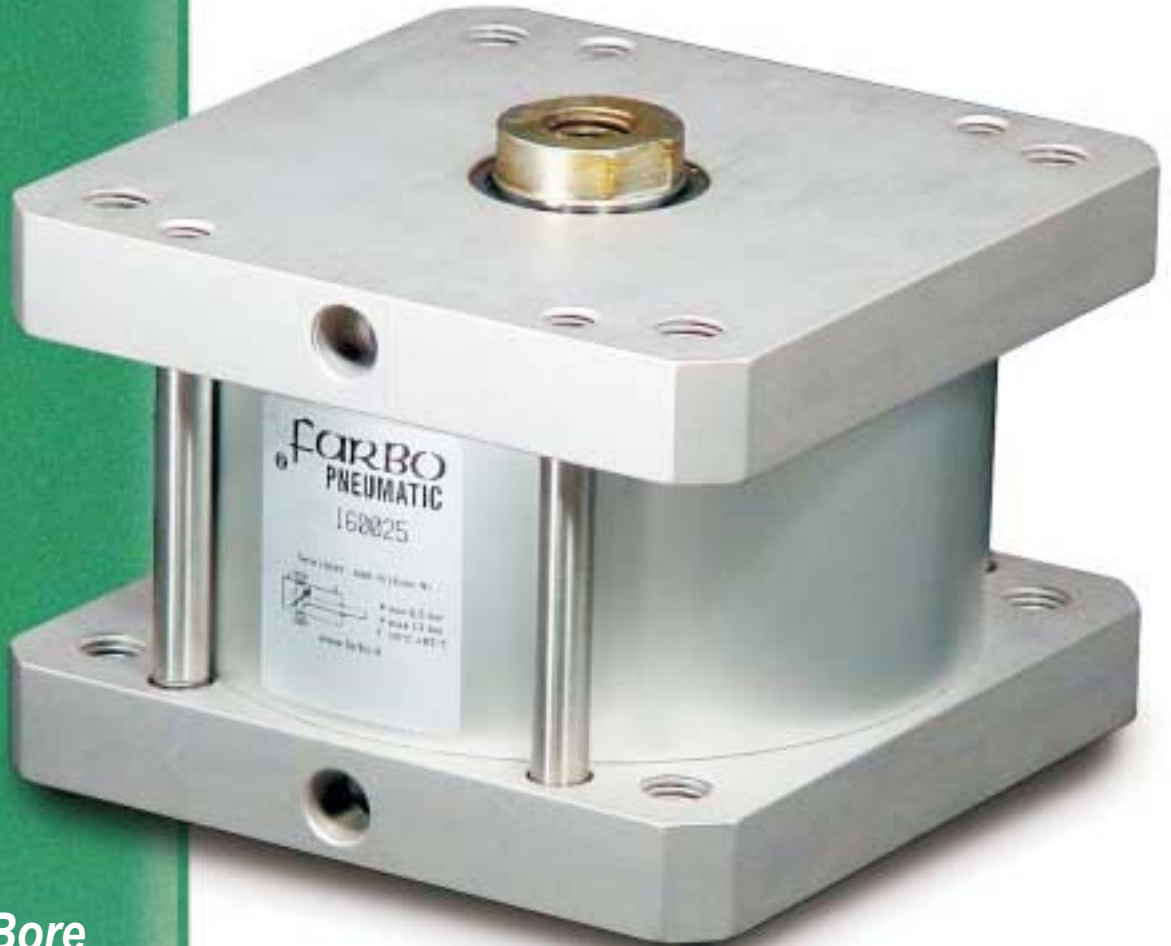


# CILINDRI CORSA BREVE SHORT STROKE CYLINDER

## Serie DAL-DALM



Alesaggio • Bore

Ø 125 mm.

Ø 160 mm.

Ø 200 mm.

Ø 250 mm.

Paracolpi elastici  
Shock pads

I cilindri compatti serie **LARGE DAL e DALM** completano la gamma dei cilindri corsa breve FARBO proponendo soluzioni per i diametri 125-160-200-**250**. **Dieci corse di serie fino a 300 mm** e la consueta possibilità di realizzazioni speciali, consentono di trovare soluzioni per tutte le applicazioni. Disponibili anche magnetici e con materiali speciali.

*The new compact cylinders DAL e DALM series **LARGE** are available with diameter 125-160-200-**250** to complete the range of already existing FARBO short stroke cylinders. **Ten standard strokes up to 300 mm**, magnetic piston and also special versions give the possibility to find the right solution for all applications.*

#### CARATTERISTICHE TECNICHE:

● Pressione di esercizio



min 0,5 bar  
max 12 bar

● Temperatura dell'ambiente di lavoro



min -10°C  
max +85°C

● Funzionamento con o senza aria lubrificata.



#### TECHNICAL SPECIFICATIONS:

● Working pressure

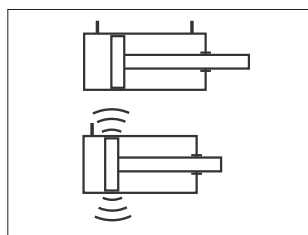
● Ambient temperature ranging

● Suitable for oil-free operation.

**farbo**  
PNEUMATIC

### DAL-DALM

CORSE STANDARD • STANDARD STROKES

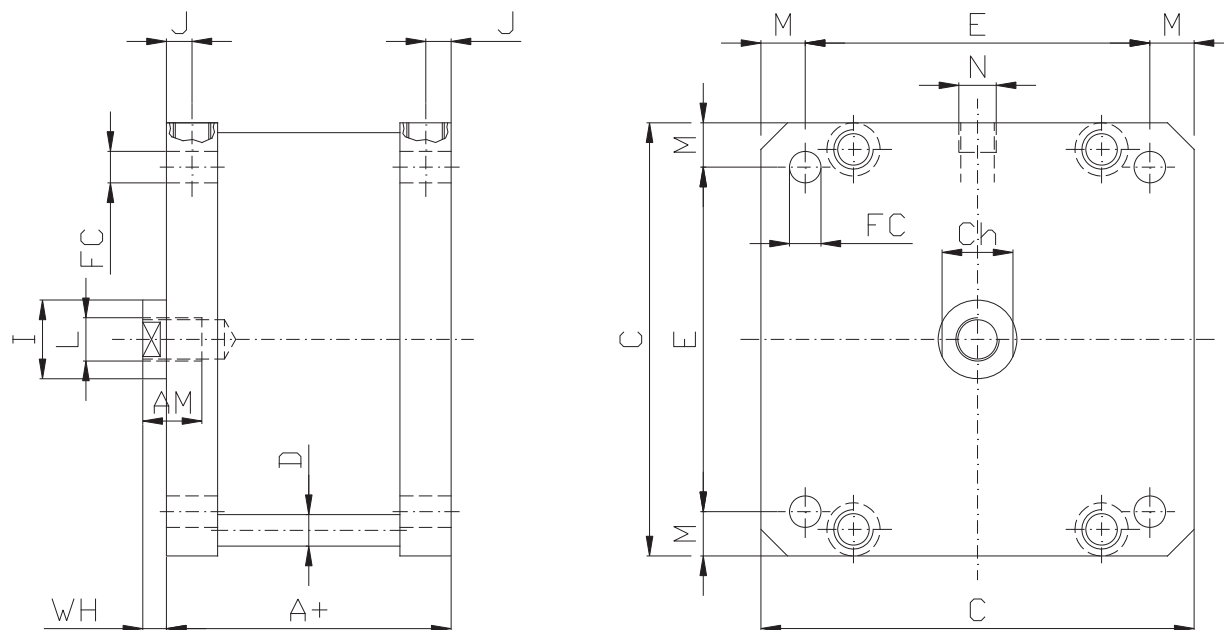


DALM160075

Serie • Series	Alesaggio • Bore		Corse • Stroke		
DAL	125	160	25	50	75
DALM	200	250	100	125	160
			200	250	300

**N.B.:** I sensori sono forniti a richiesta. • Sensors are supplied on request.

Serie Serie	mm. Ø mm.	25	50	75	100	125	160	200	250	300
DAL DALM	125	●	●	●	●	●	●	●	●	●
	160	●	●	●	●	●	●	●	●	●
	200	●	●	●	●	●	●	●	●	●
	250	●	●	●	●	●	●	●	●	●



+ = +Corse +Stroke

DAL DALM	A+	AM	I	D	FC	C	N	J	L	M	E	WH	CH
125	78	25	30	10	M12	140	G 1/4	10	M14	15.0	110	10	27
160	87	30	40	12	M16	180	G 3/8	12	M20	20.0	140	12	36
200	87	30	40	16	M16	220	G 3/8	12	M20	22.5	175	12	36
250	116	35	40	16	M20	270	G 1/2	15	M24	25.0	220	12	36