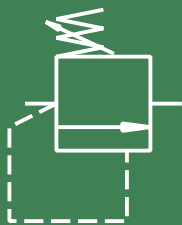


# VALVOLE DI SICUREZZA SAFETY VALVES



## Versioni Versions:

2.8-200

Valvole di sicurezza  
Safety valves

201-202-203-204

Ordinarie

Ordinary safety valves

221-222-223-224

Export

For export

270-280

Per bassa pressione

For low pressure

## Opzioni Options:

scarico progressivo  
progressive exhaust  
system

anello di scarico manuale  
manual exhaust ring



FARBO, alla continua ricerca del miglioramento dei suoi prodotti, presenta la sua serie di valvole di sicurezza.

Il corpo in ottone e le guarnizioni in Viton® le rendono adatte all'utilizzo nelle applicazioni più gravose, con pressione di esercizio fino a 18 bar e temperature di lavoro fino ad +85°C.

Disponibili con opzioni di scarico progressivo o anello di scarico manuale oltre che, a richiesta, in molteplici versioni speciali a disegno.

*FARBO, ever following the best performances, presents its safety valves series. Brass body and Viton® seals make them suitable for heavy applications which require working pressure up to 18 Bar and ambient temperature up to +85°C. They are available with progressive exhaust system and manual exhaust ring as well as, on request, in numerous special versions on design.*

### CARATTERISTICHE TECNICHE GENERALI:

● Pressione di esercizio



max 18 bar

● Temperatura dell'ambiente di lavoro



min -10°C  
max +85°C

### GENERAL TECHNICAL SPECIFICATIONS:

● Working pressure

● Ambient temperature ranging

**farbo**  
PNEUMATIC



Con molla registrabile  
With Adjustable spring

Codice Code	Campo di taratura Setting field		Filetto Thread
	min	max	
2.8M0002	0	2	G1/8"
2.8M0206	2	6	
2.8M0610	6	10	
2.8M1018	10	18	
200M0002	0	2	G1/4"
200M0206	2	6	
200M0610	6	10	
200M1018	10	18	

Tarata e bloccata  
con controdado  
Set safety valve

Codice Code	Pressione d'apertura Cracking pressure		Filetto Thread
	min	max	
2.8Txx.x	2	16	G1/8"
200Txx.x	2	16	G1/4"

Tarata con blocco della  
registrazione mediante  
cappuccio di plastica  
inamovibile  
Set safety valve, registering  
is stopped by fixed plastic  
hood

Codice Code	Pressione d'apertura Cracking pressure		Filetto Thread
	min	max	
2.8Cxx.x	2	16	G1/8"
200Cxx.x	2	16	G1/4"



Valvole di sicurezza  
Con molla registrabile  
Safety Valves  
with adjustable spring

Codice Code	Campo di taratura Setting field		Filetto Thread
	min	max	
221M0002	0	2	G3/8"
221M0208	2	8	
221M0816	8	16	
222M0002	0	2	G1/2"
222M0208	2	8	
222M0816	8	16	
223M0002	0	2	G3/4"
223M0208	2	8	
223M0816	8	16	
204M0004	0	4	G1"
204M0408	4	8	
204M0816	8	16	

Tarata e bloccata  
con controdado  
Set safety valve

Codice Code	Pressione d'apertura Cracking pressure		Filetto Thread
	min	max	
221Txx.x	2	16	G3/8"
222Txx.x	2	16	G1/2"
223Txx.x	2	16	G3/4"
224Txx.x	4	16	G1"

Tarata con blocco della  
registrazione mediante  
rivetto inamovibile  
Set safety valve,  
registering is stopped  
by fixed rivet

Codice Code	Pressione d'apertura Cracking pressure		Filetto Thread
	min	max	
221Rxx.x	2	16	G3/8"
222Rxx.x	2	16	G1/2"
223Rxx.x	2	16	G3/4"
224Rxx.x	4	16	G1"

Codice Code	Campo di taratura Setting field		Filetto Thread
	min	max	
201M0002	0	2	G3/8"
201M0208	2	8	
201M0816	8	16	
202M0002	0	2	G1/2"
202M0208	2	8	
202M0816	8	16	
203M0102	0,5	4	G3/4"
203M0208	2	8	
203M0816	8	16	
204M0102	1	2	G1"
204M0204	2	4	
204M0408	4	8	
204M0816	8	16	



Con molla registrabile  
With Adjustable spring

Codice Code	Pressione d'apertura Cracking pressure		Filetto Thread
	min	max	
201Txx.x	2	16	G3/8"
202Txx.x	2	16	G1/2"
203Txx.x	2	16	G3/4"
204Txx.x	4	16	G1"

Tarata e bloccata con  
controdado  
Set safety valve

Codice Code	Pressione d'apertura Cracking pressure		Filetto Thread
	min	max	
201Rxx.x	2	16	G3/8"
202Rxx.x	2	16	G1/2"
203Rxx.x	2	16	G3/4"
204Rxx.x	4	16	G1"

Tarata con blocco della  
registrazione mediante  
rivetto inamovibile  
Set safety valve,  
registering is stopped  
by fixed rivet

Codice Code	Campo di taratura Setting field		Filetto Thread
	min	max	
270M0002	0	2	G1/4"
270M0204	2	4	
270M0406	4	6	
270M0616	6	16	G3/8"
280M0002	0	2	
280M0204	2	4	
280M0406	4	6	
280M0616	6	16	

Con molla registrabile  
With Adjustable spring

Codice Code	Pressione d'apertura Cracking pressure		Filetto Thread
	min	max	
270Txx.x	2	16	G1/4"
280Txx.x	2	16	G3/8"

Tarata e bloccata con  
controdado  
Set safety valve

Codice Code	Pressione d'apertura Cracking pressure		Filetto Thread
	min	max	
270Cxx.x	2	16	G1/4"
280Cxx.x	2	16	G3/8"

Tarata con blocco della  
registrazione mediante  
cappuccio di plastica  
inamovibile  
Set safety valve,  
registering is stopped  
by fixed plastic hood