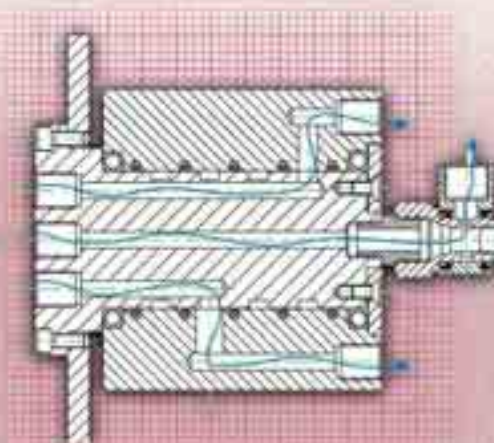
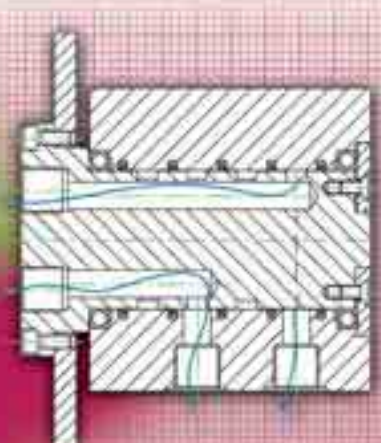
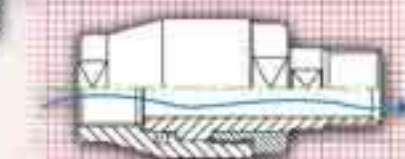
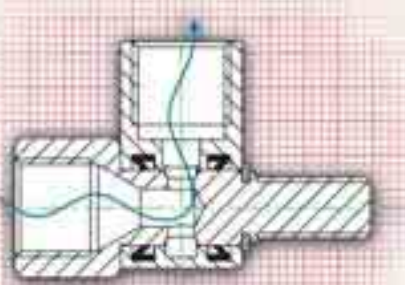
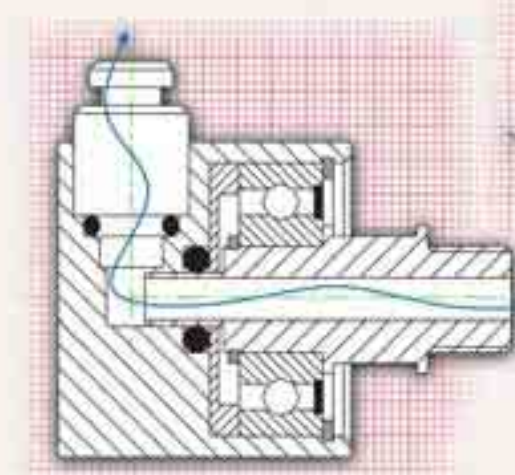
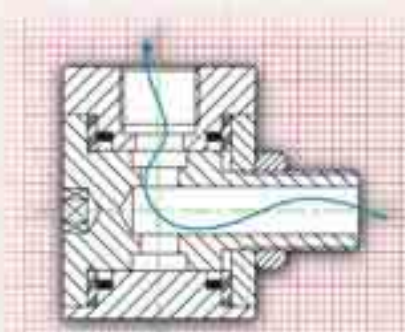
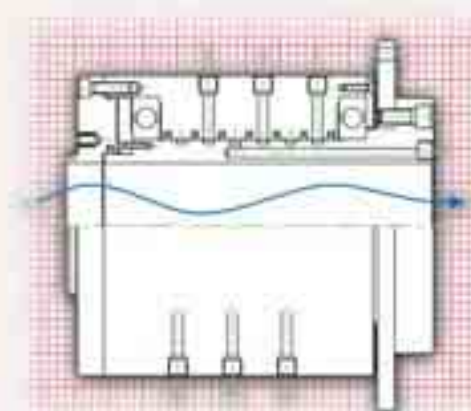


GIUNTI ROTANTI

- fino a 20 vie indipendenti
- per pressioni da 0 a 320 bar
- per vuoto
- con attacchi personalizzati
- ingressi ed uscite radiali ed assiali
- con fori passanti
- per temperature estreme
- trattamenti protettivi speciali

ROTATING JOINTS

- until 20 independent ways
- pressure from 0 to 320 bar
- for vacuum
- customized mountings
- axial a/o radial inlet and outlet ports
- drilled through holes
- for extreme temperature
- special protection treatments



- Fino a 24 vie indipendenti
- Per pressioni da 0 a 100 bar
- Per vuoto
- Con attacchi personalizzati
- Ingressi ed uscite radiali ed assiali
- Con fori passanti
- Per temperature estreme
- Trattamenti protettivi speciali



Giunto rotante per fluidi aggressivi
Rotating joint for aggressive fluids



Progettazione di un giunto rotante a 2 vie
2 ways rotating joint engineering

- Up to 24 independent ways
- Pressure from 0 to 100 bar
- For vacuum
- Customized mountings
- Axial a/o radial inlet and outlet ports
- Drilled through holes
- For extreme temperatures
- Special protective treatments



Giunto rotante miniaturizzato a 4 vie
4 ways miniaturized rotating joint



Giunto rotante a 2 vie
2 ways rotating joint



Giunto rotante a 16 vie G 1/2"
G 1/2" 16 ways rotating joint



Distributore a 2 vie
2 ways distributor



Giunto rotante pneumoelettrico a 4 vie
4 ways pneumoelectrical rotating joint



Giunto rotante da 1-1/2" per vuoto
Rotating joint G 1-1/2" thread for vacuum



Giunto rotante a 6 vie G 1/4"
con via centrale per il vuoto
6 ways rotating joint G 1/4" thread with central way for vacuum



A 3 vie fil G 1" max 100 bar
100 bar max 3 ways thread G 1"

SCHEDA INFORMATIVA PER GIUNTI ROTANTI ROTATING JOINTS APPLICATION SHEET

CLIENTE
CUSTOMER

SOCIETÀ
COMPANY

CONTATTO
REFERENCE

INDIRIZZO
ADDRESS

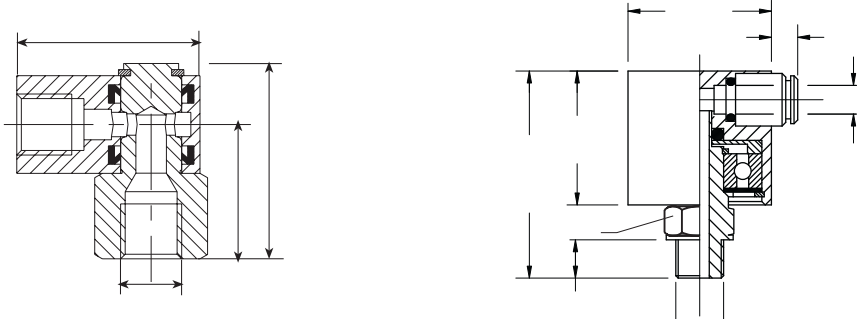
TELEFONO
PHONE

FAX

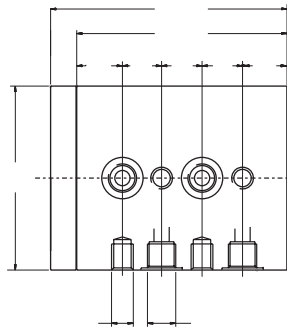
E-MAIL

DESCRIZIONE DELL'APPLICAZIONE
APPLICATION DESCRIPTION

Blank area for application description.



Richiedeteci i disegni dimensionali più idonei alla Vostra applicazione. Risparmierete tempo e riceverete prima la nostra offerta



Please ask our neutral drawing for your application, you will save time and receive our offer soon

INDICARE SOLO I DATI TECNICI E LE DIMENSIONI VINCOLANTI PER SODDISFARE LA VOSTRA APPLICAZIONE
PLEASE INDICATE TECHNICAL DATA AND BINDING DIMENSION IN ORDER TO MEET YOUR APPLICATION NEEDS



farbo

SPECIAL



QUANTITÀ
QUANTITY

Per ordine
Each order

Annuale
Yearly

DATI TECNICI DEL FLUIDO
FLUID TECHNICAL DATA

DESCRIZIONE
DESCRIPTION

PRESSIONE DI ESERCIZIO
WORKING PRESSURE min max

TEMPERATURA
TEMPERATURE

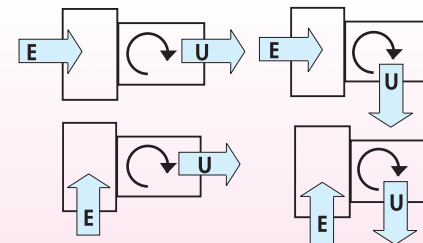
FUNZIONE

FUNCTION

- A 1 ENTRATA / INLET
1 USCITA / OUTLET
- B 1 ENTRATA / INLETS
n USCITE / OUTLETS
- C 2 VIE INDIPENDENTI
INDEPENDENT TWO-WAY
- D 3 VIE INDIPENDENTI
INDEPENDENT THREE-WAY
- E Nr. VIE INDIPENDENTI
INDEPENDENT WAY

POSIZIONE E/U

I/O POSITION



DATI TECNICI DEL GIUNTO ROTANTE
ROTATING JOINT TECHNICAL DATA

FILETTI
THREADS DN

GUARNIZIONE / SEALS

NBR PTFE Viton®

.....

GIRI AL MINUTO
REVOLUTIONS PER MINUTE rpm max

LUBRIFICAZIONE
LUBRICATION

VITA PREVISTA / FORECAST LIFE

Cicli
Cycles

TEMPERATURA AMBIENTE LAVORO
AMBIENT TEMPERATURE RANGING

min max

AMBIENTE DI LAVORO
WORKING ENVIRONMENT

MATERIALE
MATERIAL

- Alluminio Aluminium
- Bronzo Bronze
- Ottone Brass
- Acciaio INOX Stainless steel

TRATTAMENTO
TREATMENT

FISSAGGIO MOUNTING

